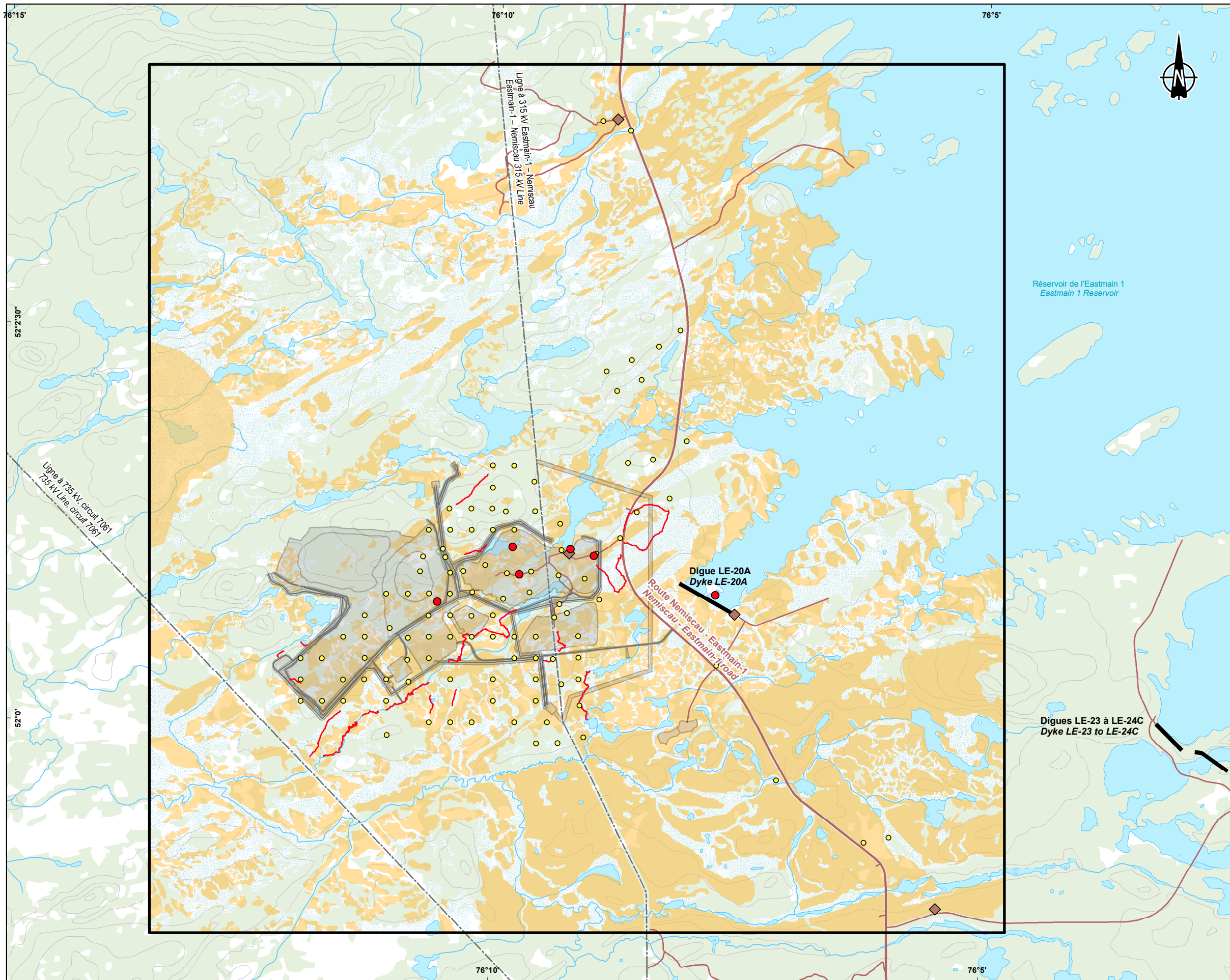


ANNEXE ACEE-86
Cartes des habitats potentiels des oiseaux
migrateurs



- Faune aviaire / Avian fauna**
- Station d'écoute / Point count
 - Mention / Observation
 - ◆ Station d'observation / Observation station
 - Transect / Transect
 - Habitat potentiel de l'engoulement d'Amérique / Common nighthawk potential habitat
- Végétation / Vegetation**
- Milieu humide / Wetland
- Composante du projet / Projet component**
- Infrastructure minière projetée / Proposed mining infrastructure
 - Déviation de la ligne d'Hydro-Québec (projet connexe, Hydro-Québec) / Hydro-Québec powerline deviation (related project by Hydro-Québec)
- Hydrographie / Hydrography**
- Plan d'eau / Water body
 - Cours d'eau permanent / Perennial stream
- Infrastructure / Infrastructure**
- Digue / Dyke
 - Ligne de transport d'énergie électrique / Electric power transmission line
 - Chemin d'accès / Access road
 - Route principale / Main road
- Limite / Boundary**
- Zone d'étude / Study area

Réservoir de l'Eastmain 1
Eastmain 1 Reservoir

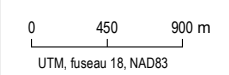
Digue LE-20A
Dyke LE-20A

Digues LE-23 à LE-24C
Dyke LE-23 to LE-24C

CriticalElements Corporation
Projet Rose Lithium-Tantale / Rose Lithium-Tantalum Project
 Réponses aux questions et commentaires de l'ACEE (1^{ère} série) /
 Answers to CEAA questions and comments (1st series)

Carte QC-86-1 / Map QC-86-1
Répartition des habitats potentiels de l'engoulement d'Amérique /
Common Nighthawk Potential Habitat Distribution

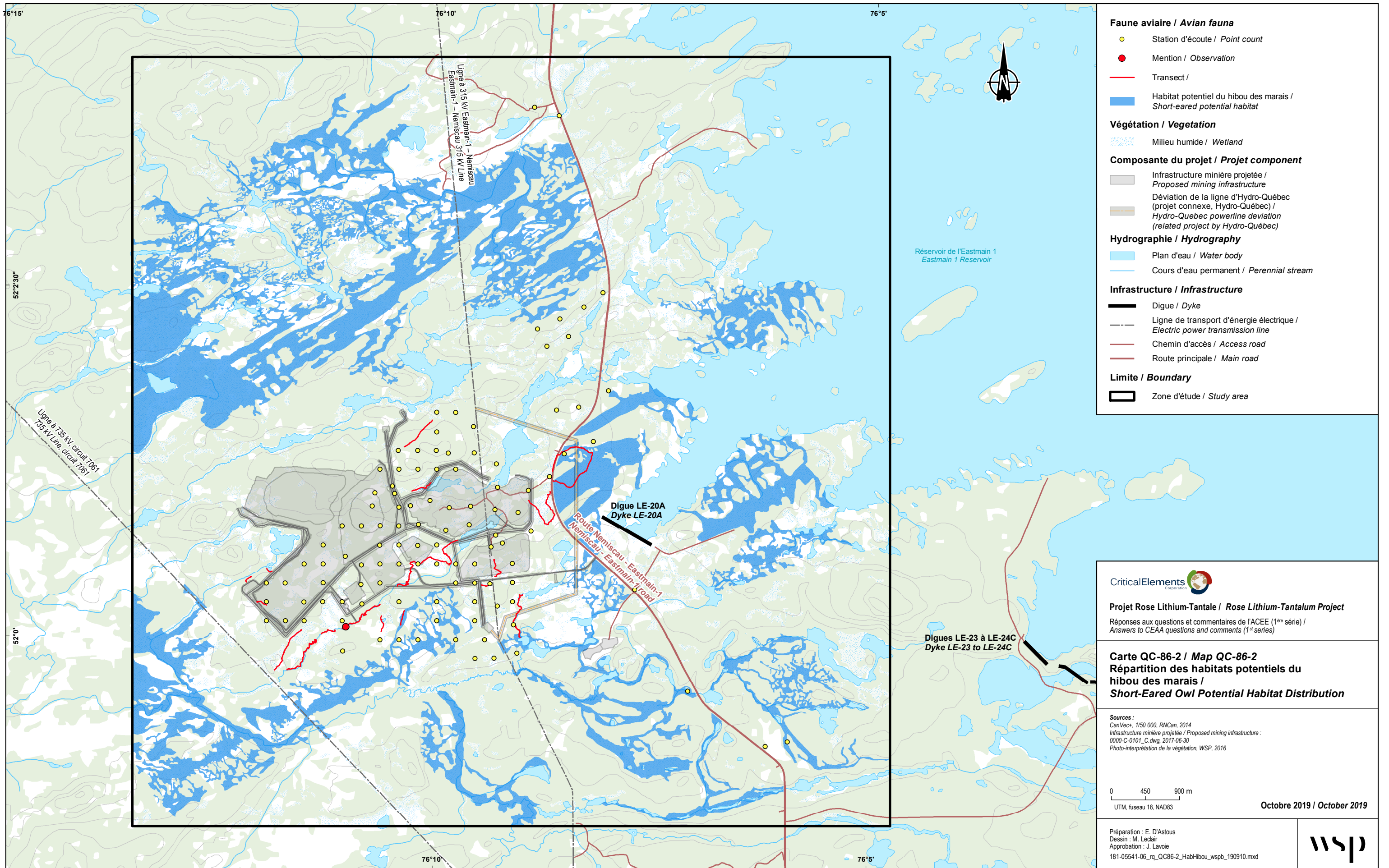
Sources :
 CanVec+, 1/50 000, RNCan, 2014
 Infrastructure minière projetée / Proposed mining infrastructure :
 0000-C-0101_C.dwg, 2017-06-30
 Photo-interprétation de la végétation, WSP, 2016



Octobre 2019 / October 2019

Préparation : E. D'Astous
 Dessin : M. Leclair
 Approbation : J. Lavoie
 181-05541-06_rq_QC86-1_Engoulement_wspb_190910.mxd





Faune aviaire / Avian fauna

- Station d'écoute / Point count
- Mention / Observation
- Transect /
- Habitat potentiel du hibou des marais / Short-eared potential habitat

Végétation / Vegetation

- Milieu humide / Wetland

Composante du projet / Projet component

- Infrastructure minière projetée / Proposed mining infrastructure
- Déviation de la ligne d'Hydro-Québec (projet connexe, Hydro-Québec) / Hydro-Quebec powerline deviation (related project by Hydro-Québec)

Hydrographie / Hydrography

- Plan d'eau / Water body
- Cours d'eau permanent / Perennial stream

Infrastructure / Infrastructure

- Digue / Dyke
- Ligne de transport d'énergie électrique / Electric power transmission line
- Chemin d'accès / Access road
- Route principale / Main road

Limite / Boundary

- Zone d'étude / Study area

CriticalElements Corporation

Projet Rose Lithium-Tantale / Rose Lithium-Tantalum Project

Réponses aux questions et commentaires de l'ACEE (1^{ère} série) /
Answers to CEAA questions and comments (1st series)

Carte QC-86-2 / Map QC-86-2


Répartition des habitats potentiels du hibou des marais / Short-Eared Owl Potential Habitat Distribution

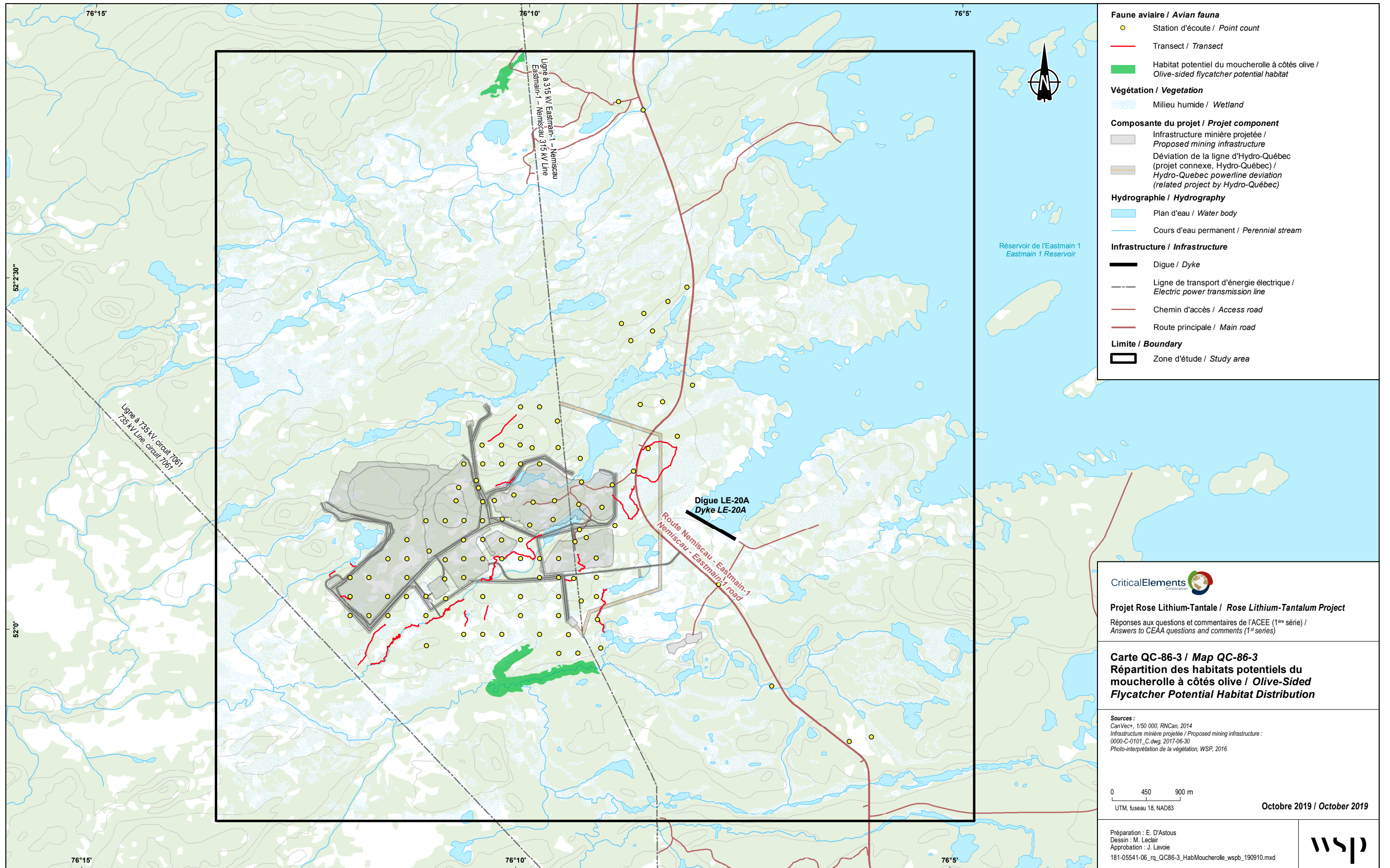
Sources :
CanVec+, 1/50 000, RNCAN, 2014
Infrastructure minière projetée / Proposed mining infrastructure : 0000-C-0101_C.dwg, 2017-06-30
Photo-interprétation de la végétation, WSP, 2016

0 450 900 m
UTM, fuseau 18, NAD83

Octobre 2019 / October 2019

Préparation : E. D'Asous
Dessin : M. Leclair
Approbation : J. Lavoie
181-05541-06_rq_QC86-2_HabHibou_wsp_190910.mxd





- Faune aviaire / Avian fauna**
- Station d'écoute / Point count
 - Transect / Transect
 - Habitat potentiel du moucherolle à côtés olive / Olive-sided flycatcher potential habitat
- Végétation / Vegetation**
- Milieu humide / Wetland
- Composante du projet / Projet component**
- Infrastructure minière projetée / Proposed mining infrastructure
 - Déviation de la ligne d'Hydro-Québec (projet connexe, Hydro-Québec) / Hydro-Quebec powerline deviation (related project by Hydro-Québec)
- Hydrographie / Hydrography**
- Plan d'eau / Water body
 - Cours d'eau permanent / Perennial stream
- Infrastructure / Infrastructure**
- Digue / Dyke
 - Ligne de transport d'énergie électrique / Electric power transmission line
 - Chemin d'accès / Access road
 - Route principale / Main road
- Limite / Boundary**
- Zone d'étude / Study area

CriticalElements Corporation

Projet Rose Lithium-Tantale / Rose Lithium-Tantalum Project

Réponses aux questions et commentaires de l'ACEE (1^{ère} série) / Answers to CEAA questions and comments (1st series)

Carte QC-86-3 / Map QC-86-3

Répartition des habitats potentiels du moucherolle à côtés olive / Olive-Sided Flycatcher Potential Habitat Distribution

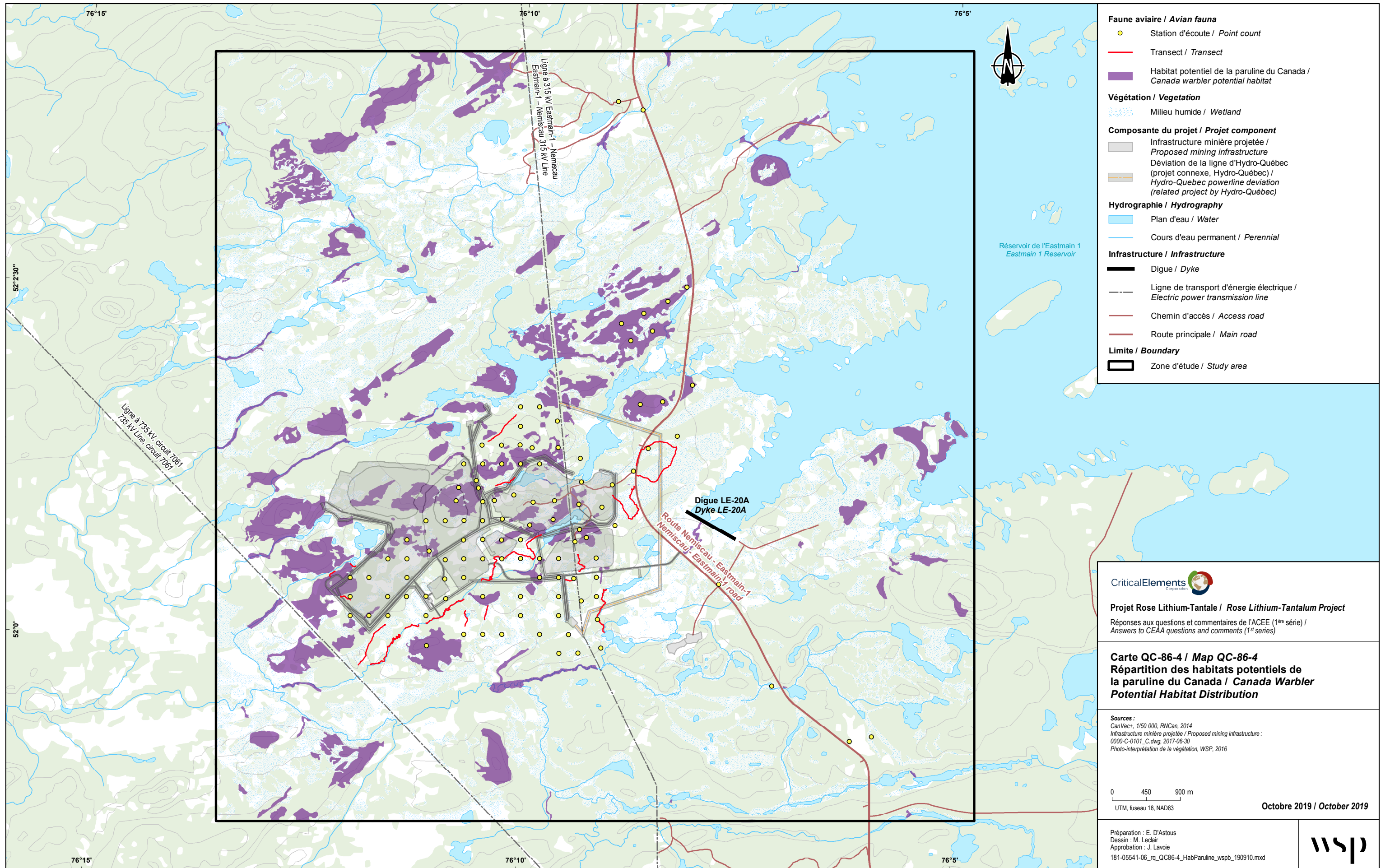
Sources :
 CanVec+, 1/50 000, RNCan, 2014
 Infrastructure minière projetée / Proposed mining infrastructure : 0000-C-0101_C.dwg, 2017-06-30
 Photo-interprétation de la végétation, WSP, 2016

0 450 900 m
 UTM, fuseau 18, NAD83

Octobre 2019 / October 2019

Préparation : E. D'Astous
 Dessin : M. Leclair
 Approbation : J. Lavoie
 181-05541-06_rq_QC86-3_HabMoucherolle_wspb_190910.mxd

WSP



- Faune aviaire / Avian fauna**
- Station d'écoute / Point count
 - Transect / Transect
 - Habitat potentiel de la paruline du Canada / Canada warbler potential habitat
- Végétation / Vegetation**
- Milieu humide / Wetland
- Composante du projet / Projet component**
- Infrastructure minière projetée / Proposed mining infrastructure
 - Déviation de la ligne d'Hydro-Québec (projet connexe, Hydro-Québec) / Hydro-Quebec powerline deviation (related project by Hydro-Québec)
- Hydrographie / Hydrography**
- Plan d'eau / Water
 - Cours d'eau permanent / Perennial
- Infrastructure / Infrastructure**
- Digue / Dyke
 - Ligne de transport d'énergie électrique / Electric power transmission line
 - Chemin d'accès / Access road
 - Route principale / Main road
- Limite / Boundary**
- Zone d'étude / Study area

CriticalElements Corporation

Projet Rose Lithium-Tantale / Rose Lithium-Tantalum Project

Réponses aux questions et commentaires de l'ACEE (1^{ère} série) /
Answers to CEAA questions and comments (1st series)

Carte QC-86-4 / Map QC-86-4

Répartition des habitats potentiels de la paruline du Canada / Canada Warbler Potential Habitat Distribution

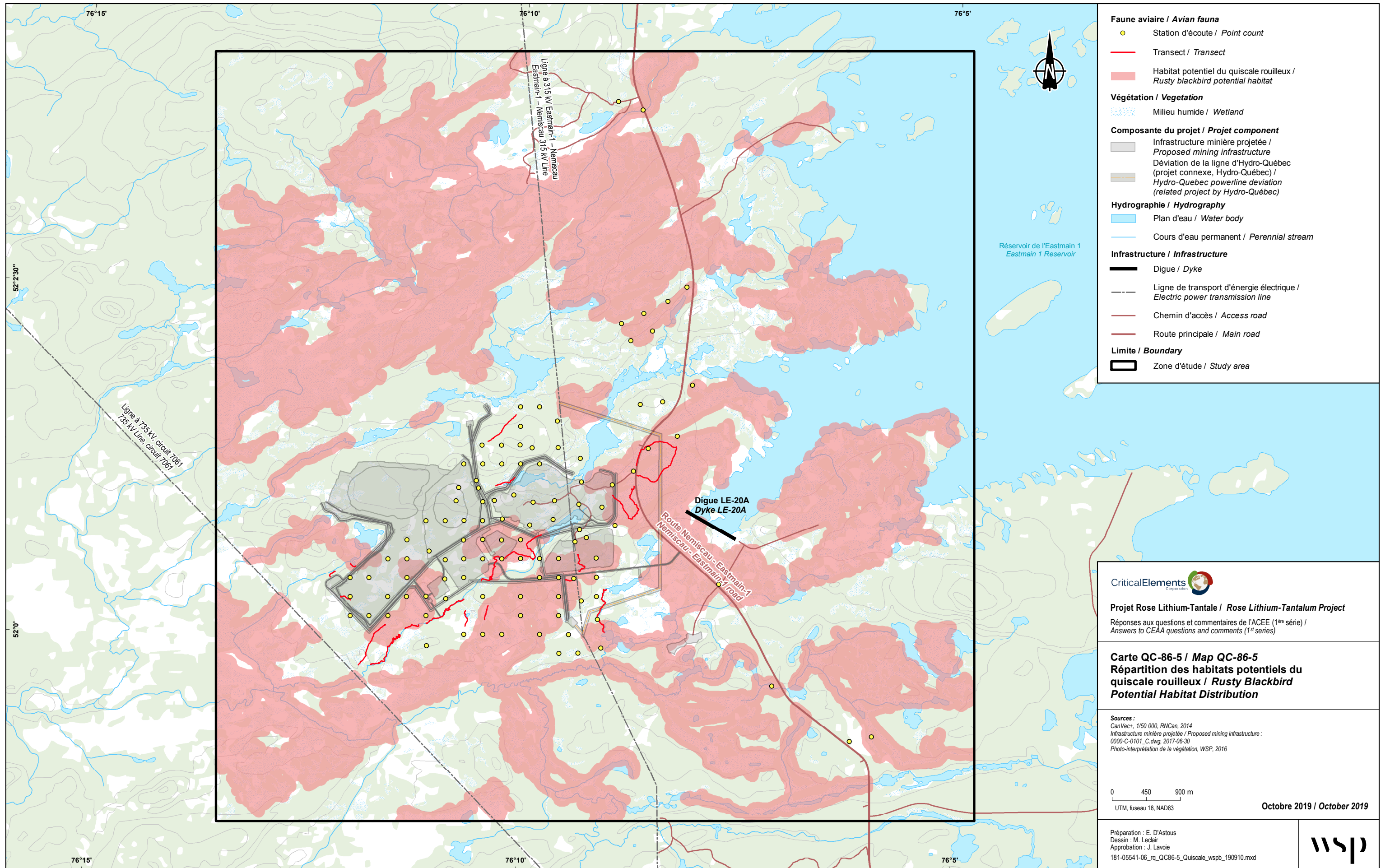
Sources :
CanVec+, 1/50 000, RNCan, 2014
Infrastructure minière projetée / Proposed mining infrastructure : 0000-C-0101_C.dwg, 2017-06-30
Photo-interprétation de la végétation, WSP, 2016

0 450 900 m
UTM, fuseau 18, NAD83

Octobre 2019 / October 2019

Préparation : E. D'Astous
Dessin : M. Leclair
Approbation : J. Lavoie
181-05541-06_rq_QC86-4_HabParuline_wspb_190910.mxd

wsp



- Faune aviaire / Avian fauna**
- Station d'écoute / Point count
 - Transect / Transect
 - Habitat potentiel du quiscale rouilleux / Rusty blackbird potential habitat
- Végétation / Vegetation**
- Milieu humide / Wetland
- Composante du projet / Projet component**
- Infrastructure minière projetée / Proposed mining infrastructure
 - Déviation de la ligne d'Hydro-Québec (projet connexe, Hydro-Québec) / Hydro-Quebec powerline deviation (related project by Hydro-Québec)
- Hydrographie / Hydrography**
- Plan d'eau / Water body
 - Cours d'eau permanent / Perennial stream
- Infrastructure / Infrastructure**
- Digue / Dyke
 - Ligne de transport d'énergie électrique / Electric power transmission line
 - Chemin d'accès / Access road
 - Route principale / Main road
- Limite / Boundary**
- Zone d'étude / Study area

CriticalElements Corporation

Projet Rose Lithium-Tantale / Rose Lithium-Tantalum Project

Réponses aux questions et commentaires de l'ACEE (1^{ère} série) / Answers to CEAA questions and comments (1st series)

Carte QC-86-5 / Map QC-86-5

Répartition des habitats potentiels du quiscale rouilleux / Rusty Blackbird Potential Habitat Distribution

Sources :

CanVec+, 1/50 000, RNCan, 2014

Infrastructure minière projetée / Proposed mining infrastructure : 0000-C-0101_C.dwg, 2017-06-30

Photo-interprétation de la végétation, WSP, 2016

0 450 900 m

UTM, fuseau 18, NAD83

Octobre 2019 / October 2019

Préparation : E. D'Astous
 Dessin : M. Leclair
 Approbation : J. Lavoie

181-05541-06_rq_QC86-5_Quiscale_wspb_190910.mxd

wsp